

- 屋外5年耐候
- サイズ: 1,000mm×10m巻
- ※印は裏白になります



LCS-8936 フレイトレッド ※



LCS-8878 ロイヤルブルー ※



LCS-8920 JAグリーン ※



LCS-8931 レッドアンドレッド ※



LCS-8983 ウルトラマリンブルー ※



LCS-8924 ネイチャーグリーン ※



LCS-8933 ポピーレッド ※



LCS-8879 マリンブルー ※



LCS-8824 ロイヤルグリーン ※



LCS-8938 スーパーレッド ※



LCS-8862 ブライトブルー ※



LCS-8951 キャナリエロー ※



LCS-8844 ブライトレッド ※



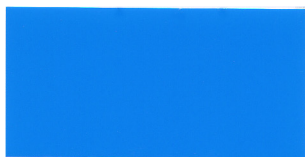
LCS-8874 ビビッドブルー ※



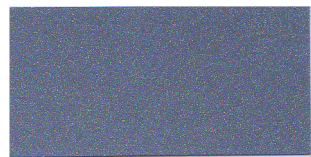
LCS-8897 スペシャルイエロー ※



LCS-8971 ロイヤルピンク ※



LCS-8863 フレッシュブルー ※

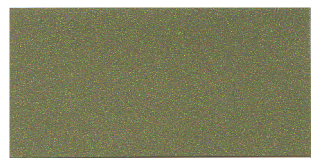


LCS-8841 メタシルバー ※

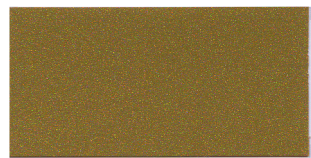
■リベルタプレミアム 一般性能データ

項目	性能値	
素材	塩化ビニール	
厚さ(粘着剤を含む)	μm 80±10	
引張強度(N/10mm)	タテ/ヨコ 12以上/12以上	
伸び(%)	タテ/ヨコ 100以上/100以上	
接着力(N/25.4mm) (対白色塗装板)	23°C×1時間 10以上 23°C×72時間 14以上	
環境試験 (白色塗装板に貼付)	熱老化性 80°C×168時間	外観変化なし
	熱湿老化性 50°C95%RH×168時間	外観変化なし
	温水浸漬 40°C×168時間	外観変化なし
	塩水(5%)噴霧 35°C×168時間	外観変化なし
	ガンリン浸漬 23°C×0.5時間	外観変化なし
耐候性	サンシャインウェザオメーター 2000時間照射(屋外5年相当)	著しい外観変化なし
寸法安定性(%) (白色塗装板に貼付)	100mm×100mmの試料を貼り付け 80°C×48時間後の変化率を見る	タテ/ヨコ 0.1以下/0.1以下

※上記数値は、実測値であり保証値ではありません。
伸びは経時で低下する方向にあります。



LCS-8804 ニューメタゴールドブルー ※



LCS-8803 ニューメタゴールド ※

